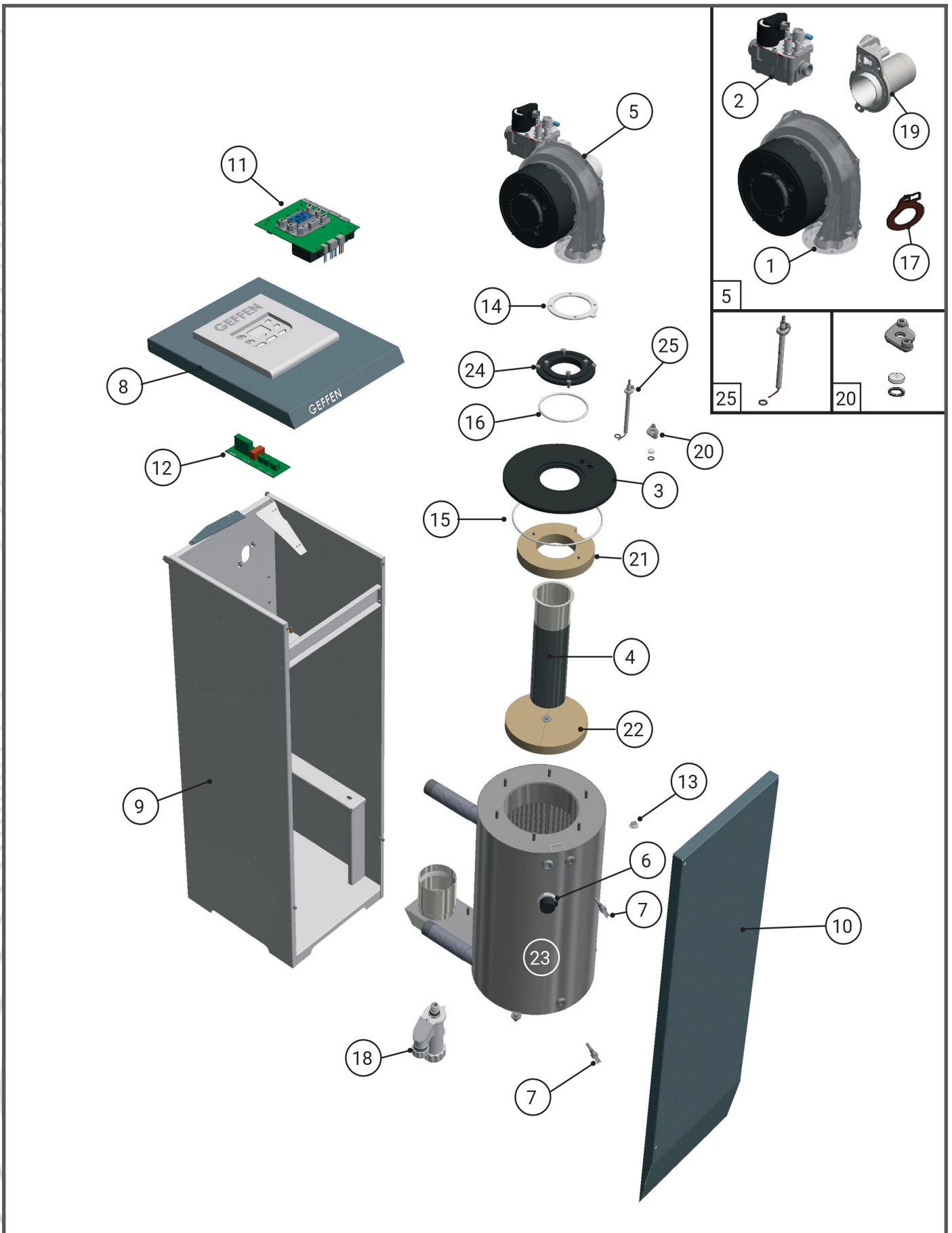


# 11. СПЕЦИФИКАЦИЯ ЗАПАСНЫХ ЧАСТЕЙ ЗАПАСНЫЕ ЧАСТИ КОТЛОВ МВ 4.1 - 40, 60



№	Артикул	Наименование
1	05020031	Вентилятор котла МВ 4.1 - 40, 60
2	05020001	Газовый клапан котла МВ 4.1 - 40, 60
3	05020060	Горелочная дверь котла МВ 4.1 (с прокладкой)
4	05020070	Горелочная труба котла МВ 4.1 - 40
	05020071	Горелочная труба котла МВ 4.1 - 60
5	05020056	Горелочный узел в сборе котла МВ 4.1 - 40
	05020057	Горелочный узел в сборе котла МВ 4.1 - 60
6	05030152	Датчик давления воды котла МВ 4.1
7	05020066	Датчик температуры NTC 10 kOm котла МВ 4.1
8	05020072	Облицовка верхняя котла МВ 4.1 - 40, 60
9	05020061	Облицовка каркас котла МВ 4.1 - 40, 60
10	05020073	Облицовка передняя котла МВ 4.1 - 40, 60
11	05020058	Панель управления котла МВ 4.1 (требуется настройка)
12	05020069	Плата ввода питания котла МВ 4.1
13	05020067	Предельный термостат 105 °С котла МВ 4.1
14	05020927	Прокладка вентилятора котла МВ 4.1
15	05020901	Прокладка горелочной двери котла МВ 4.1
16	05020907	Прокладка горелочной трубы котла МВ 4.1
17	05020005	Прокладка смесителя газового котла МВ 4.1 - 40, 60
18	05020064	Сифон для слива конденсата котла МВ 4.1
19	05020003	Смеситель газовый котла МВ 4.1 - 40, 60
20	05020906	Смотровое стекло котла МВ 4.1 (с крепежом)
21	05020029	Теплоизоляция горелочной двери котла МВ 4.1 (с крепежом)
22	05020074	Теплоизоляция задней стенки котла МВ 4.1 (с крепежом)
23	05020062	Теплообменник котла МВ 4.1 - 40
	05020063	Теплообменник котла МВ 4.1 - 60
24	05020006	Фланец горелочной двери котла МВ 4.1 (с крепежом)
25	05020068	Электрод розжига и ионизации котла МВ 4.1 (с крепежом)